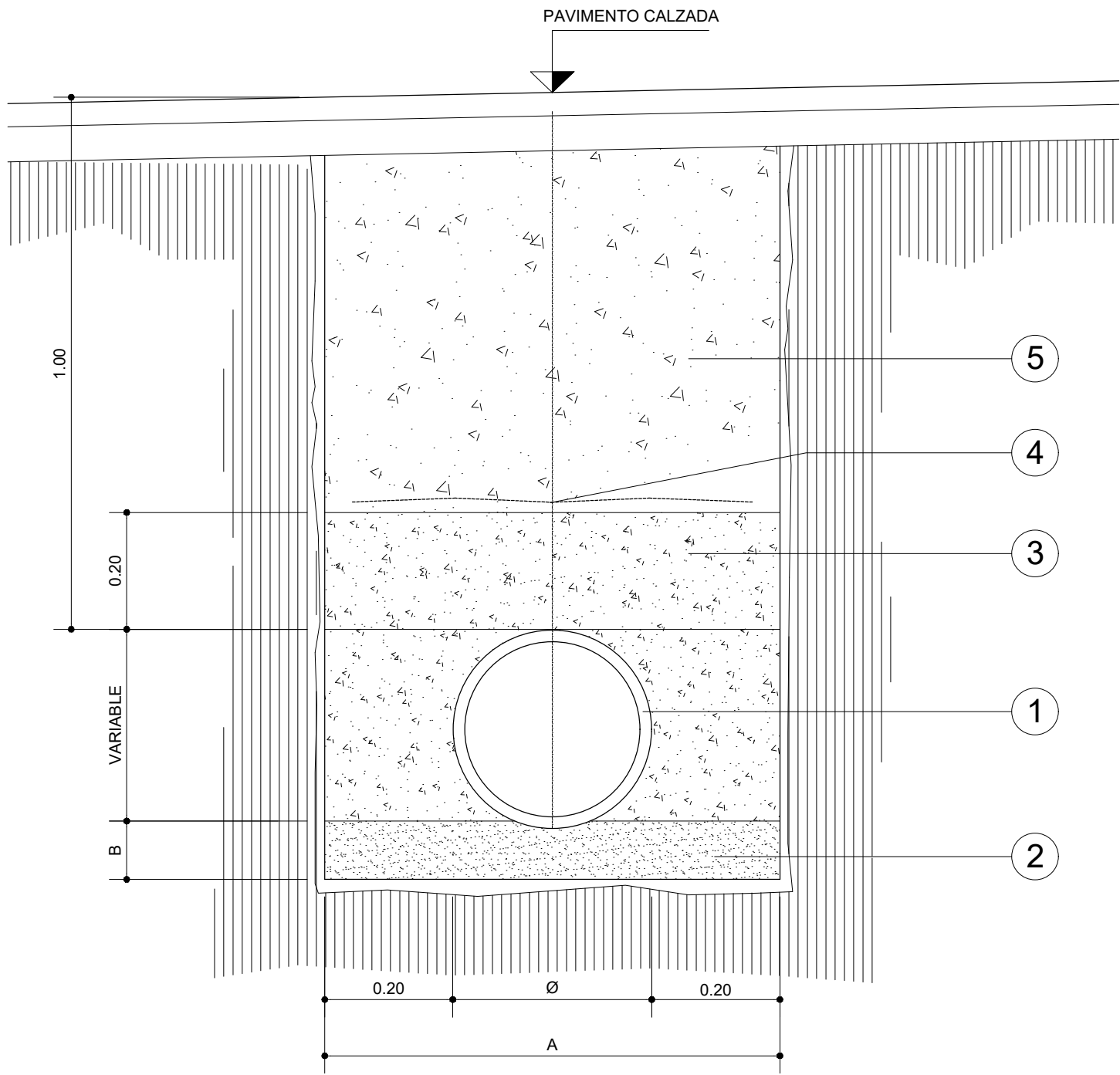


Zanja para tubería de agua

ESCALA: 1/10

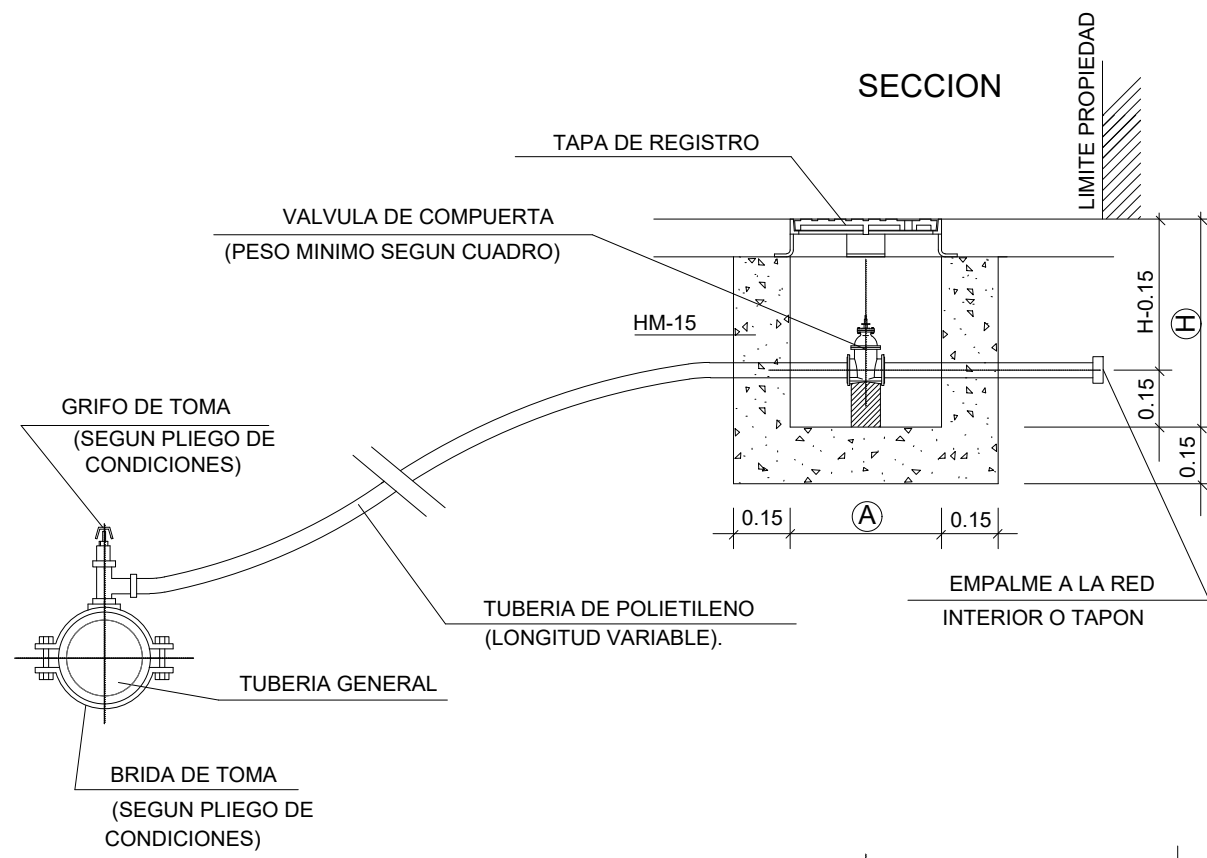
- 1 TUBERIA DE ABASTECIMIENTO DE AGUA  
2 LECHO DE ARENA  
3 RELLENO ARIOS INFERIORES A 2 CENTIMETROS  
4 MALLA DE SEÑALIZACION, PE COLOR AZUL  
5 RELLENO CON MATERIAL SELECCIONADO ARIOS INFERIORES A 8 CENTIMETROS

Ø TUBERIA EN mm Ø	ANCHURA ZANJA (A)	LECHO DE ARENA (B)
100	0.70	0.15
150	0.80	0.15
300	1.00	0.20



Toma de agua particular y arqueta de hormigón

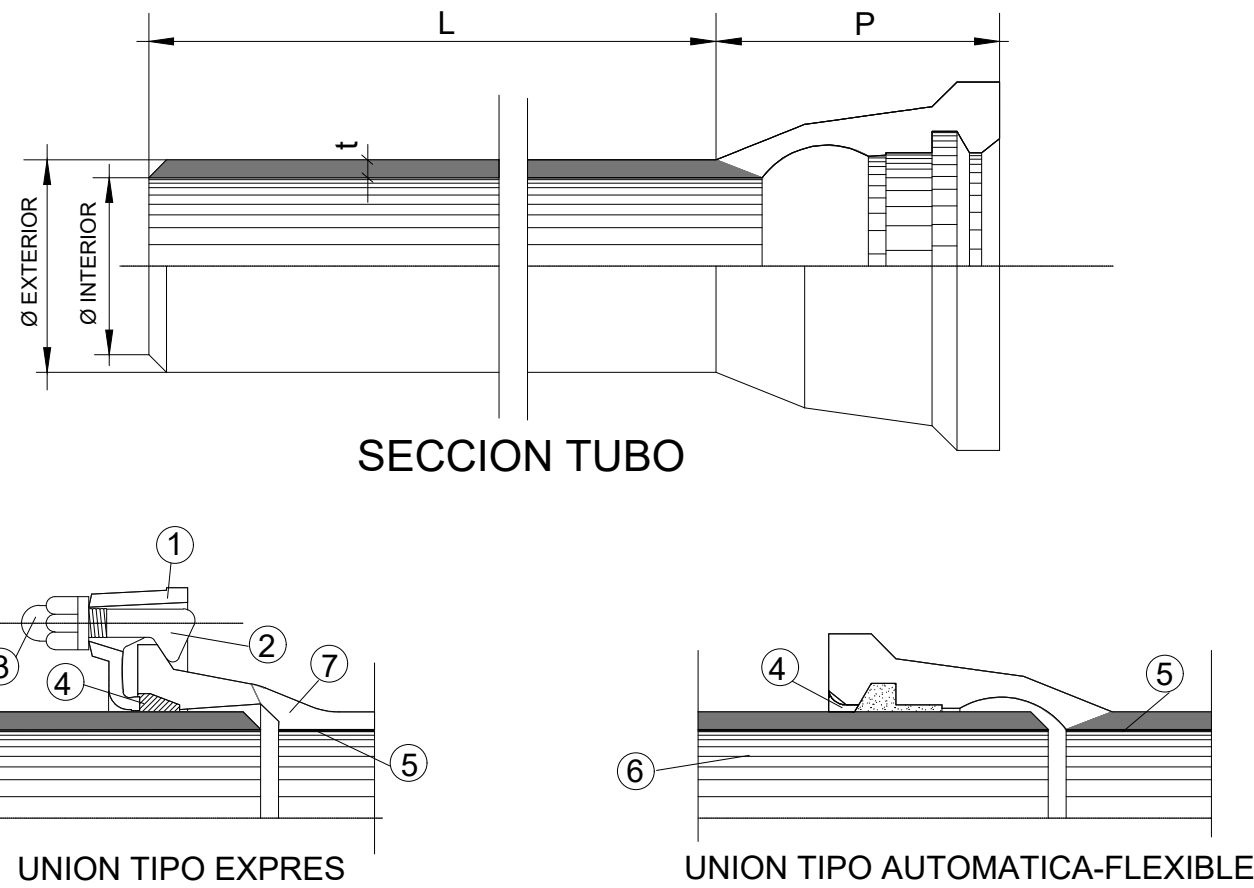
ESCALA 1:20



VALVULA DE COMPUERTA			
DIAMETRO	PESO MINIMO	ARQUETA (A) x (A) x (H)	
1/2	PULGADAS	0.27 Kgs.	40x40x55
1	"	0.64 "	"
1 1/4	"	1.16 "	"
1 1/2	"	1.60 "	"
2	"	2.32 "	"
2 1/2	"	5.25 "	60x60x65

- NOTA :  
① NO SE ADMITIRA NINGUN FITTING DE PLASTICO  
② LA TOMA SE REALIZARA CON LA TUBERIA GENERAL EN CARGA.

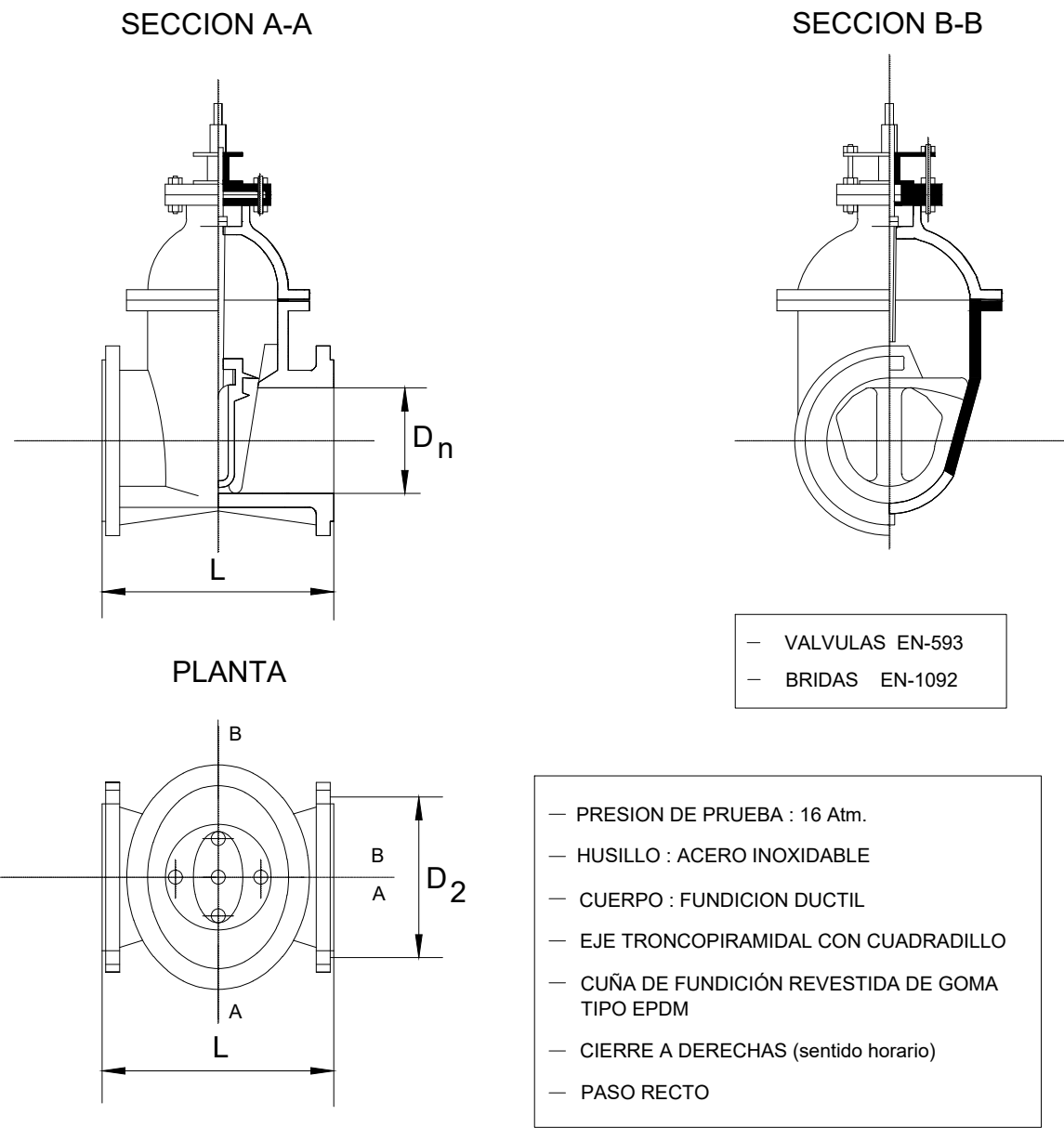
Tubería de fundición dúctil



- LEYENDA  
① CONTRABRIDA EN FUNDICION DUCTIL  
② BULON  
③ TUERCA  
④ ARANDELA DE GOMA  
⑤ REVESTIMIENTO DE MORTERO DE CEMENTO O DE POLIURETANO  
⑥ TUBO DE FUNDICION  
⑦ PIEZA ESPECIAL DE UNION

CUADRO DE CARACTERISTICAS (COTAS EN mm.)										
Ø INTERIOR - mm	100	150	300	500	600	800	1000	1200		
Ø EXTERIOR - mm	118	170	326	532	635	842	1048	1255		
+ - ESPESOR FUNDICION - mm	6.-	6.-	7.2	9	9.9	11.7	13.5	15.3		
L - LONGITUD - mts.	6.-	6.-	6.-	6.-	6.-	7.-	7.-	8.26		
P - COPA - mm.	92	98	105	115	120	145	155	165		
PESO DEL TUBO Kgs/ml SIN REVESTIMIENTO	15.1	22.8	50.8	104.3	137.3	215.2	309.3	420.1		

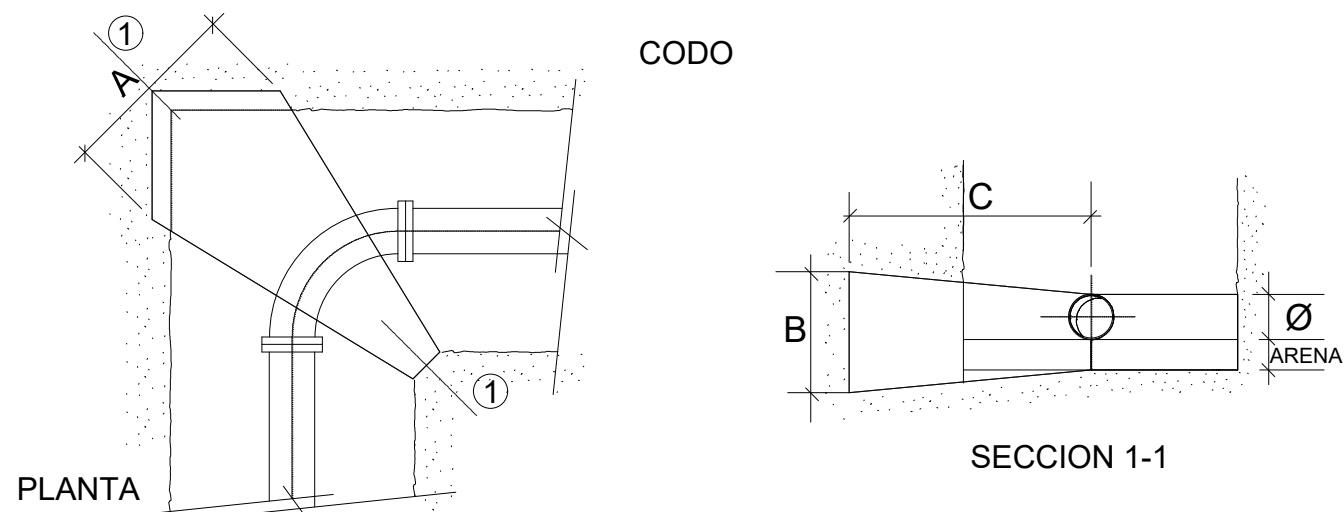
Válvula de compuerta DIN 3352



CUADRO DE MEDIDAS		(COTAS en mm.)				
DIAMETROS (Paso nominal Dn)		100	125	150	200	250
CUERPO L (longitud entre bridas)		190	200	210	230	250
TALADROS	D <sub>2</sub> (diametros)	180	210	240	295	355
	Ø TALADRO	19	19	23	23	28
	Nº TALADROS	8	8	8	12	12
PESO MINIMO EN Kg.		21.5	27.5	35	57	92

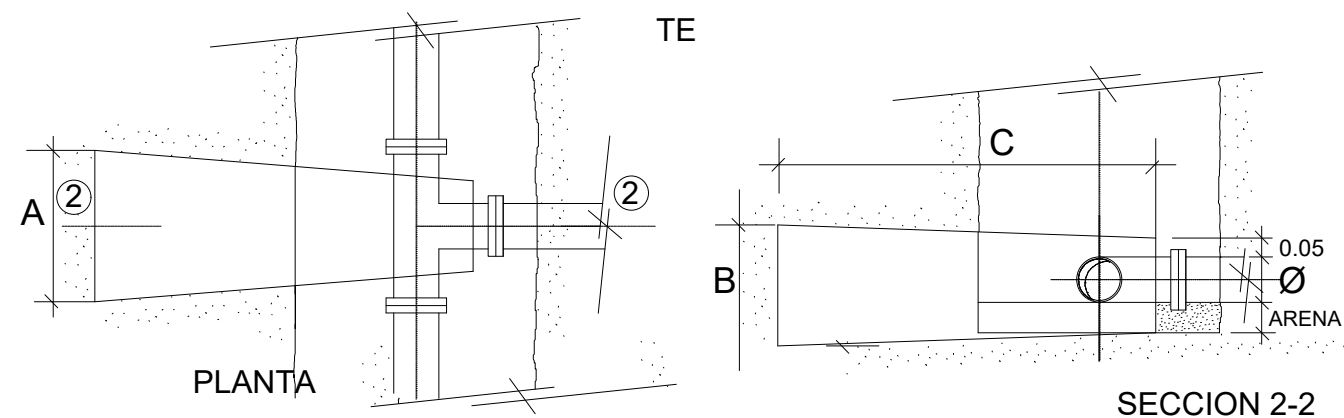
Macizos de contrarrestos Codos y "T"

ESCALA: 1/40



Ø mm.	100	150	250	300	500
A	0.40	0.60	1.00	1.10	1.80
B	0.30	0.40	0.60	0.80	1.30
C	0.70	0.80	0.90	0.90	1.10
LECHO DE ARENA	0.10	0.10	0.15	0.15	0.20

Ø mm.	100	150	250	300	500
A	0.30	0.40	0.70	0.80	1.20
B	0.20	0.30	0.50	0.70	0.80
C	0.40	0.50	0.60	0.70	0.80
LECHO DE ARENA	0.10	0.10	0.15	0.15	0.20

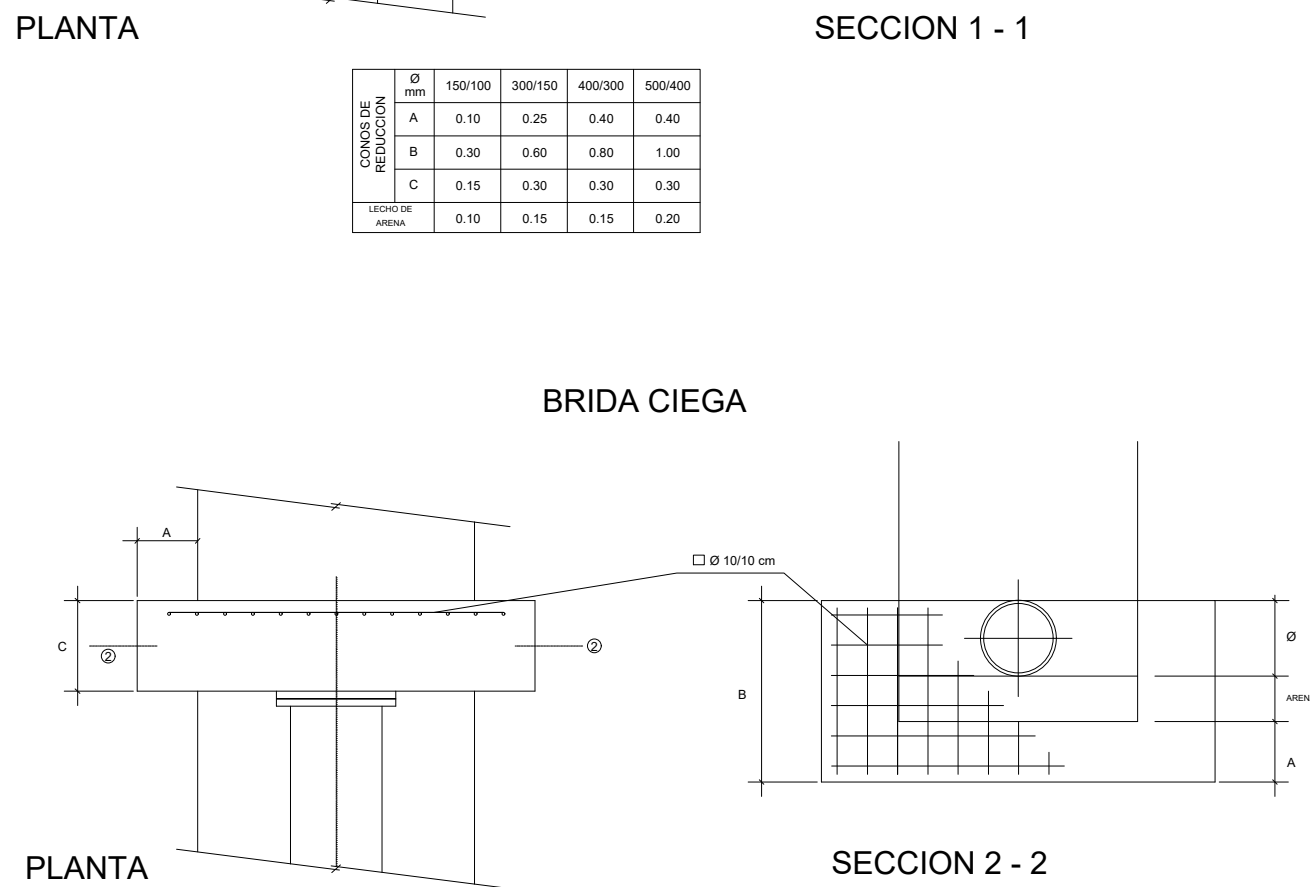
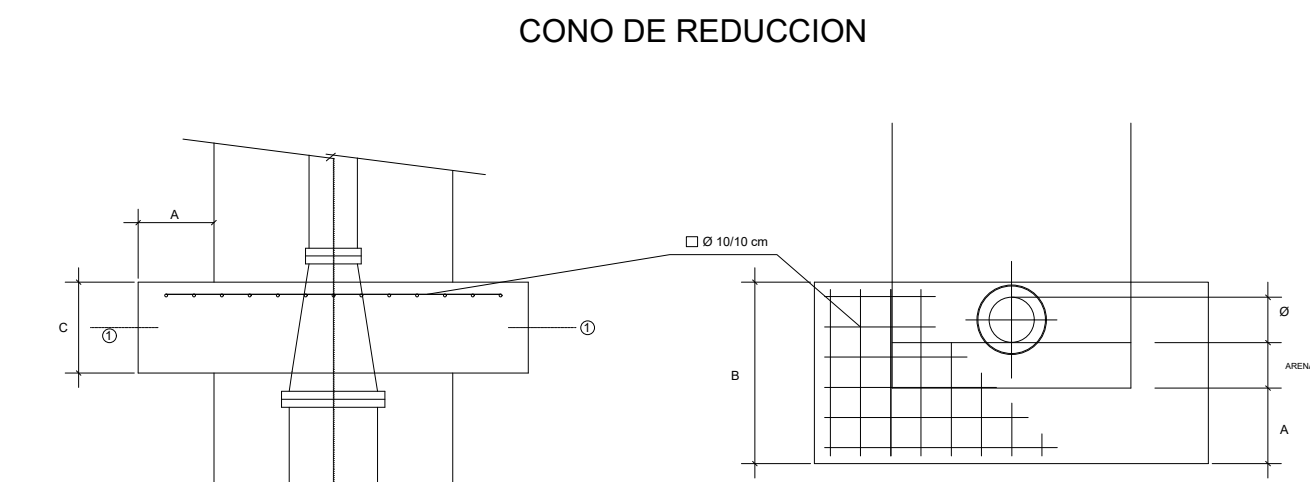


Ø mm.	100	150	250	300	500
A	0.30	0.50	0.70	0.80	1.30
B	0.30	0.40	0.60	0.80	1.30
C	1.10	1.25	1.40	1.40	1.70
LECHO DE ARENA	0.10	0.10	0.15	0.15	0.20

HORMIGON TIPO = HM-15  
PRESION DE SERVICIO 5kg/cm2  
TENSION TRANSMITIDA AL TERRENO 1 kg/cm2.  
TODAS LAS UNIONES QUEDARAN LIBRES.  
ENTRE LA SUPERFICIE DE LA TUBERIA Y EL HORMIGON SE COLOCARA UNA LAMINA DE MATERIAL PLASTICO.

Macizos de contrarrestos Cono de reducción y brida ciega

ESCALA: 1/25

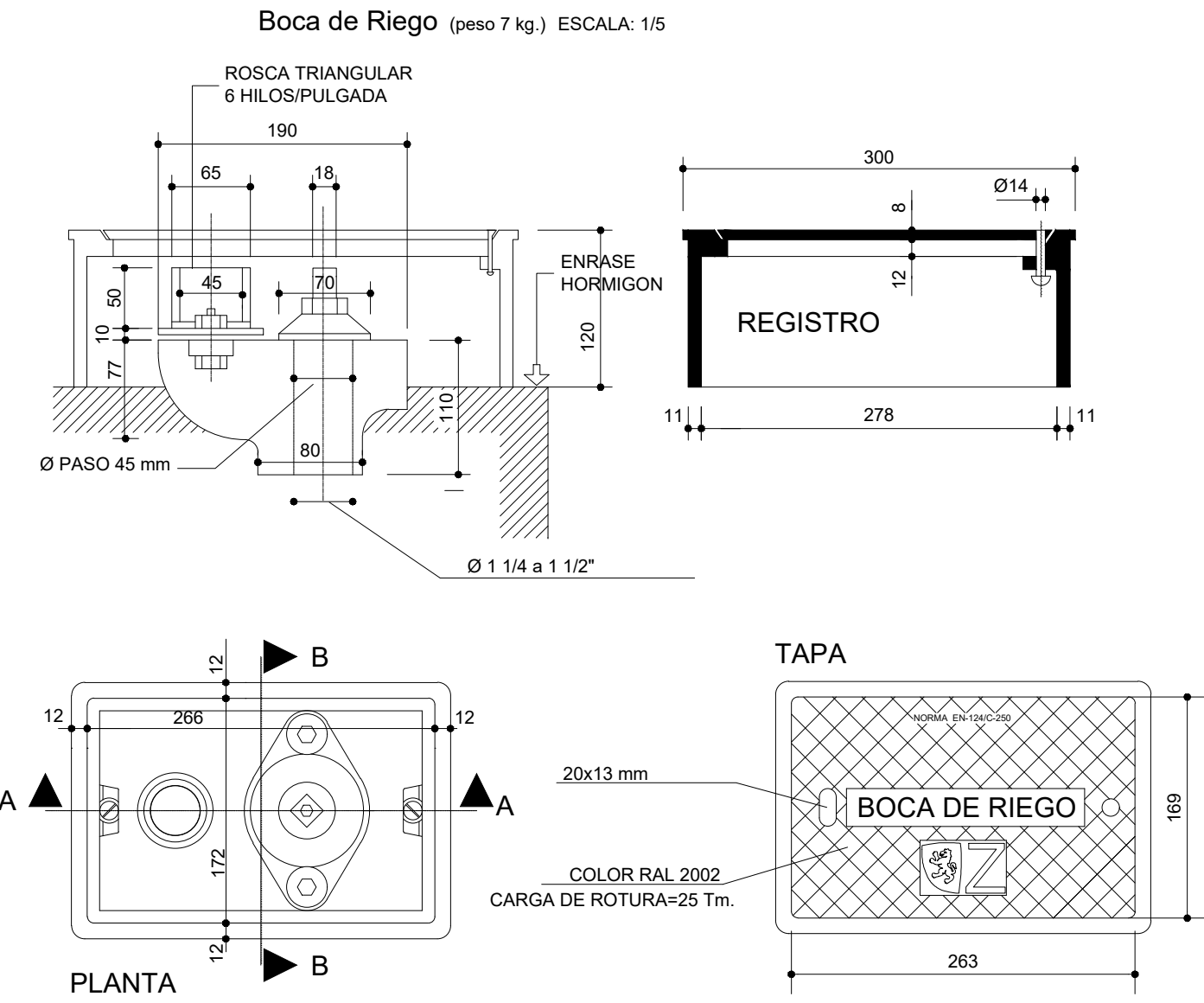
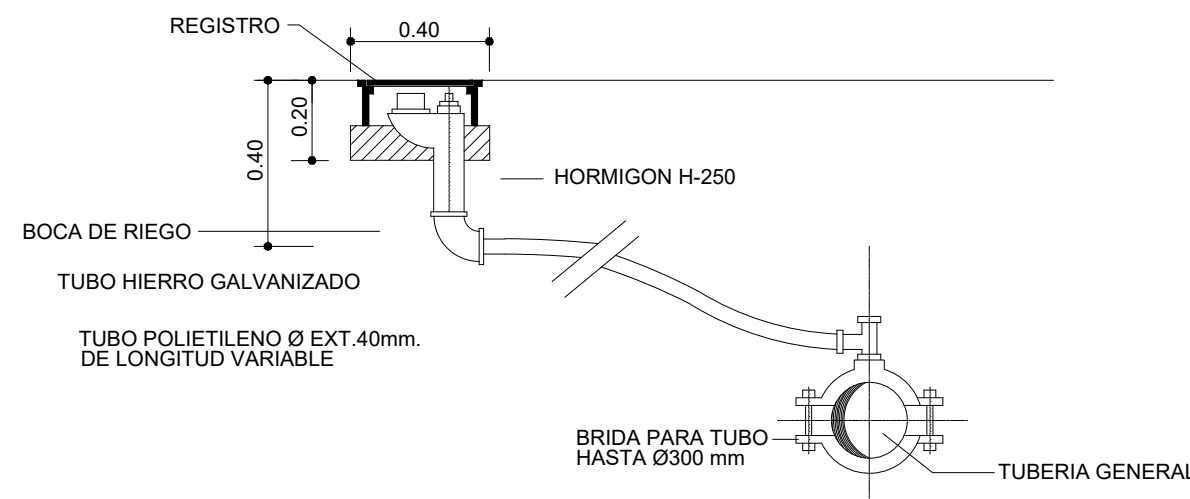


Ø mm.	100	150	250	300	500
A	0.10	0.10	0.20	0.10	0.40
B	0.30	0.40	0.60	0.80	1.00
C	0.20	0.30	0.30	0.30	0.50
LECHO DE ARENA	0.10	0.10	0.15	0.10	0.20

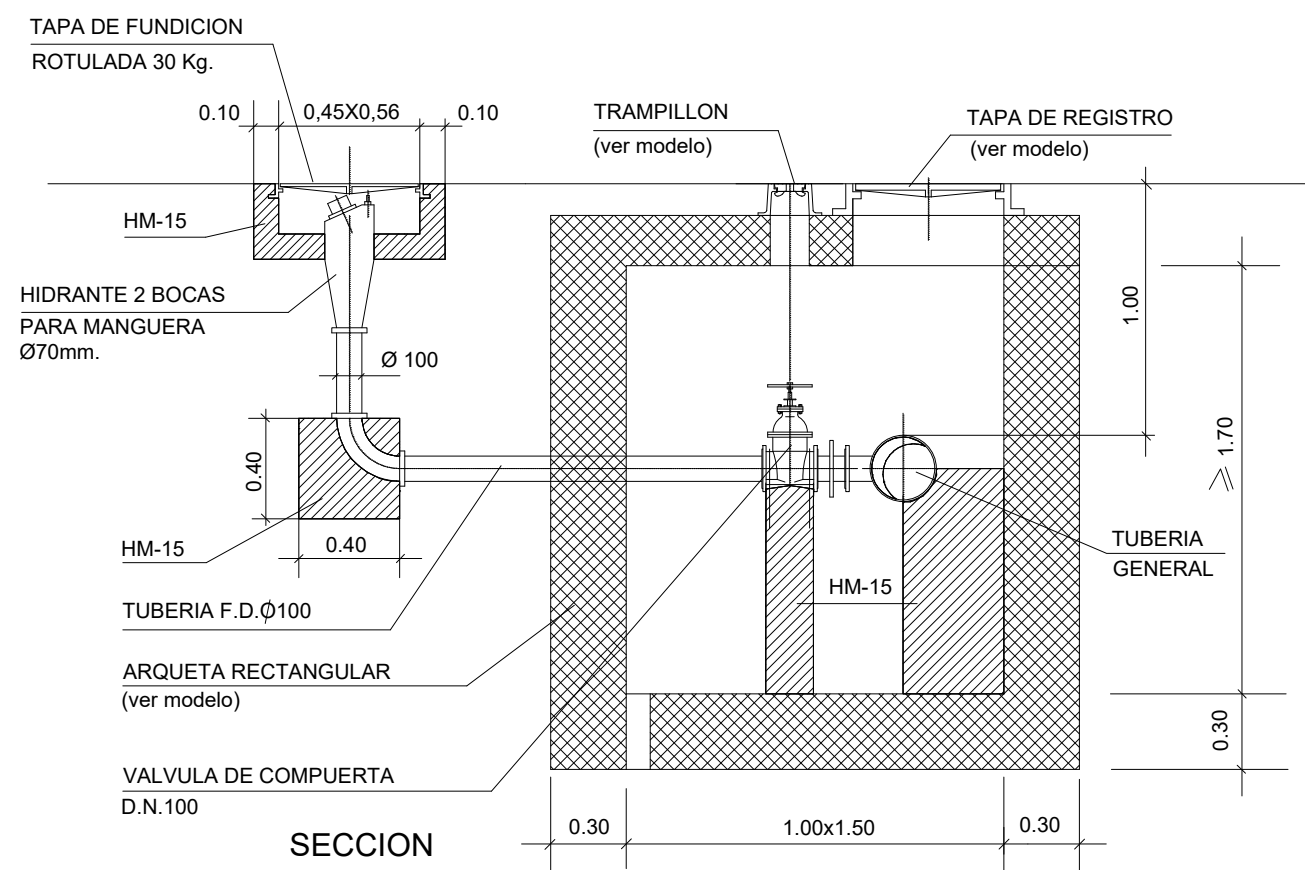
HORMIGON TIPO = HM-15  
ACERO Ø 800 L.  
PRESION DE SERVICIO 5 kg/cm2  
TENSION TRANSMITIDA AL TERRENO 1 kg/cm2  
TODAS LAS UNIONES QUEDARAN LIBRES  
ENTRE LA SUPERFICIE DE LA TUBERIA Y EL HORMIGON SE COLOCARA UNA LAMINA DE MATERIAL PLASTICO.

Boca de riego

Detalle de instalación ESCALA: 1/20



Hidrante



Tubería de Polietileno

